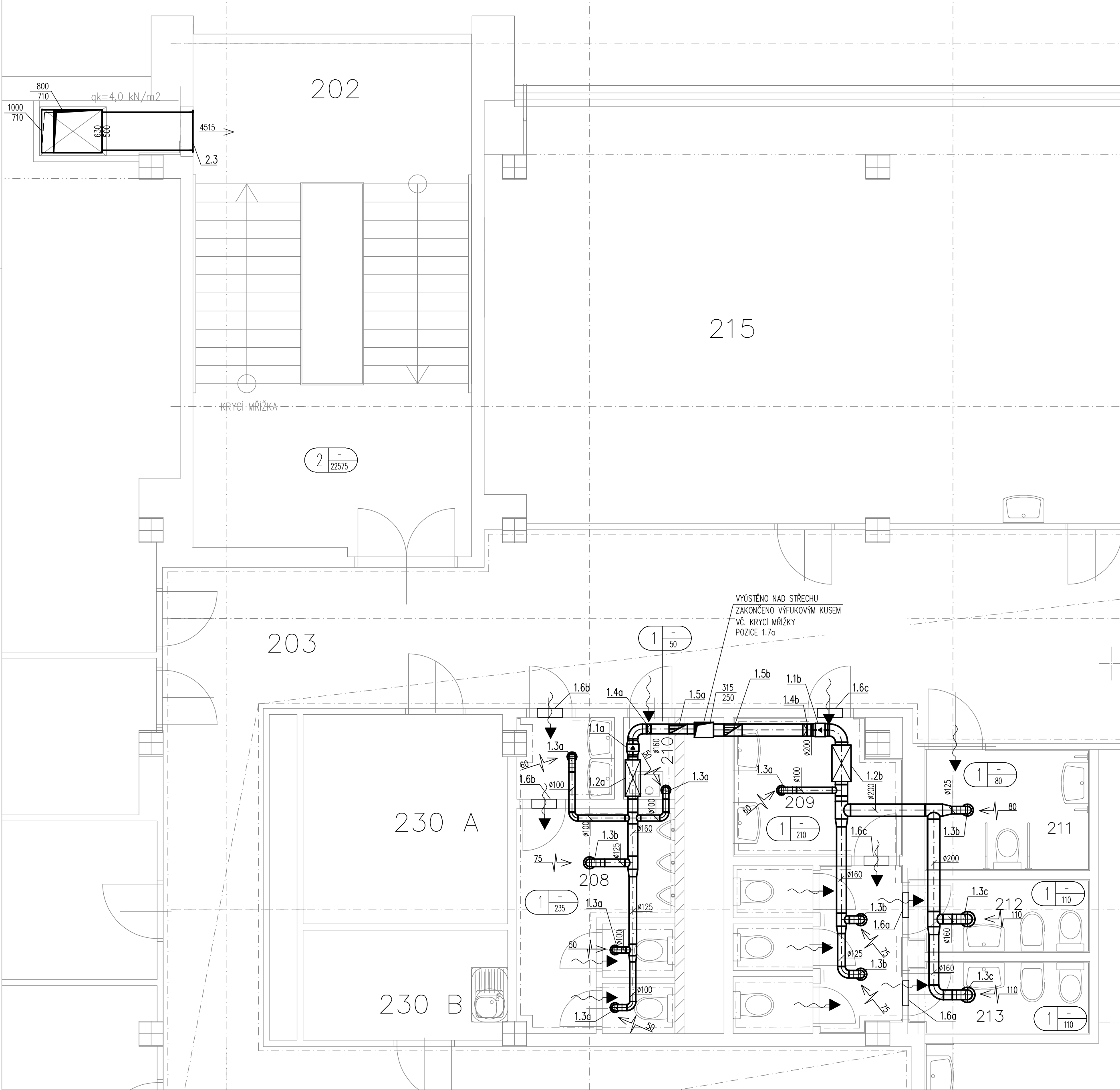
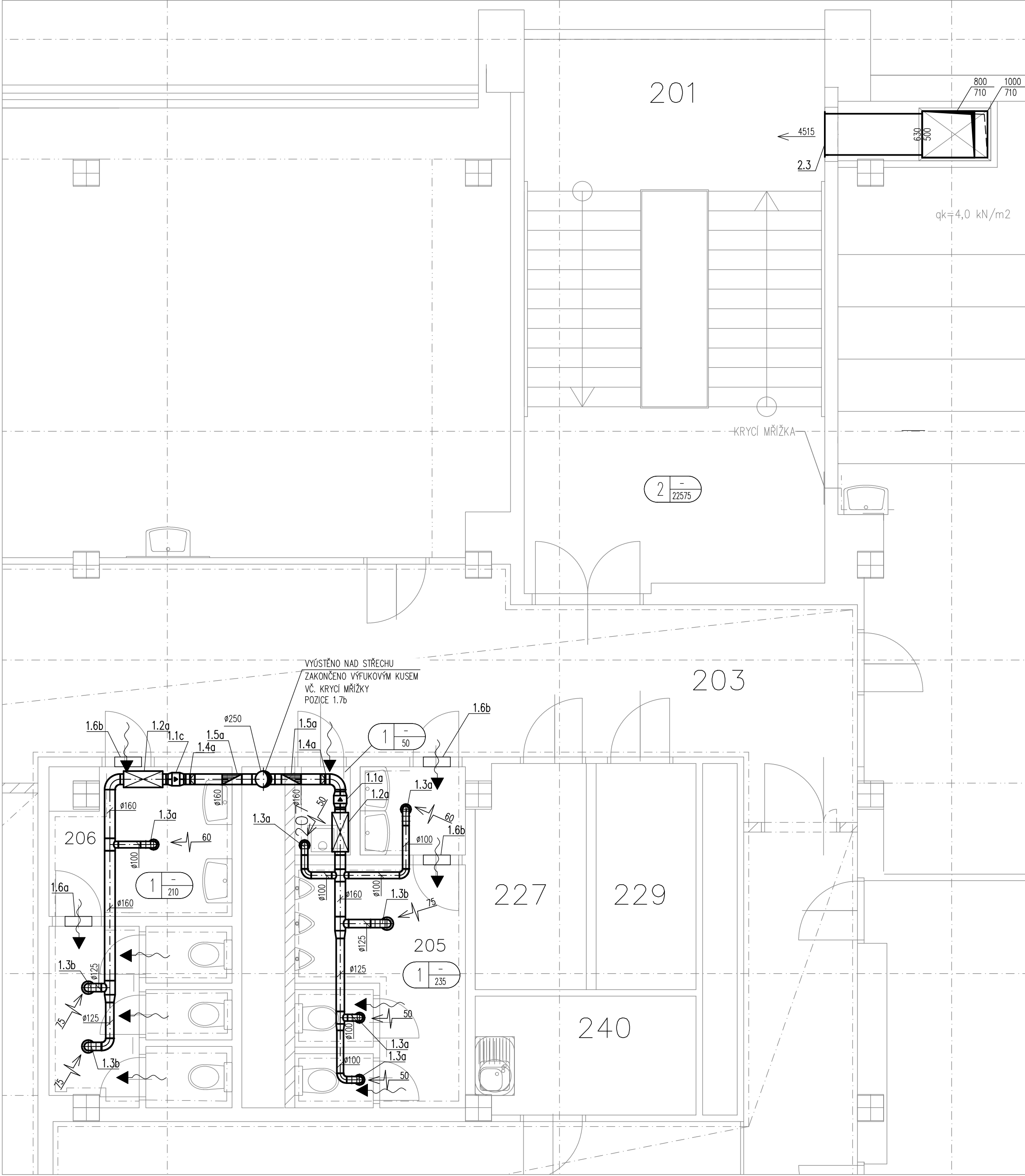


SOCIÁLNÍ ZAŘÍZENÍ A VĚTRÁNÍ CHÚC B - ČÁST A



SOCIÁLNÍ ZAŘÍZENÍ A VĚTRÁNÍ CHÚC B - ČÁST B



LEGENDA:

- XX XX — PŘÍVOD VZDUCHU DO MÍSTNOSTI (m³/h)
- XX XX — ODVOD VZDUCHU Z MÍSTNOSTI (m³/h)
- ZAŘ. Č. X
- VZDUCHOTECHNICKÉ POTRUBÍ — POZINK.
- TEPELNÁ IZOLACE VZT POTRUBÍ
- TLUMIČ HLUKU
- PŘÍVOD ČERSTVÉHO VZDUCHU
- VÝFUK ODPADNÍHO VZDUCHU
- ODVOD ZNEHODNOCENÉHO VZDUCHU
- PŘÍVOD ČERSTVÉHO VZDUCHU
- PODŘÍZNUTÉ DVEŘE — SMĚR PROUDĚNÍ
- DVEŘNÍ MŘÍŽKA — SMĚR PROUDĚNÍ

ZAŘ. Č.1 VĚTRÁNÍ SOCIÁLNÍHO ZÁZEMÍ
LOKÁLNÍ DIAGONÁLNÍ VENTILÁTOR DO KRUHOVÉHO
POTRUBÍ Ø160 mm S NASTAVITELNÝM DOBĚHEM
V = 285 m³/h, 175 Pa
230 V, 50 W, 0,22 A
HMOTNOST CCA 2,7 kg
POZICE 1.1a

ZAŘ. Č.1 VĚTRÁNÍ SOCIÁLNÍHO ZÁZEMÍ
LOKÁLNÍ DIAGONÁLNÍ VENTILÁTOR DO KRUHOVÉHO
POTRUBÍ Ø200 mm S NASTAVITELNÝM DOBĚHEM
V = 560 m³/h, 180 Pa
230 V, 95 W, 0,45 A
HMOTNOST CCA 4,9 kg
POZICE 1.1b

ZAŘ. Č.1 VĚTRÁNÍ SOCIÁLNÍHO ZÁZEMÍ
LOKÁLNÍ DIAGONÁLNÍ VENTILÁTOR DO KRUHOVÉHO
POTRUBÍ Ø160 mm S NASTAVITELNÝM DOBĚHEM
V = 240 m³/h, 170 Pa
230 V, 50 W, 0,22 A
HMOTNOST CCA 2,7 kg
POZICE 1.1c

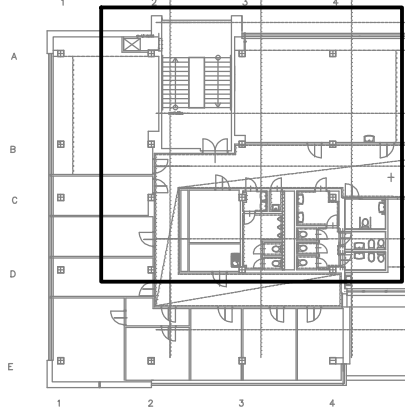
ZAŘÍZENÍ Č.2 VĚTRÁNÍ CHÚC B
AXIÁLNÍ VENTILÁTOR S NASTAVITELNÝMI LOPATKY
PR.800 mm, V=22575 m³/h, 300 Pa
3f, 400V, 10,67A
HMOTNOST 119 kg
PŘÍKON 5,5 kW

ZAŘÍZENÍ Č.3 VĚTRÁNÍ EVAKUAČNÍHO VÝTAHU
DIAGONÁLNÍ VENTILÁTOR DO KRUHOVÉHO POTRUBÍ
PR.400mm, V=3000 m³/h, 250 Pa
665W, 2,97A, 230V
HMOTNOST 26 kg

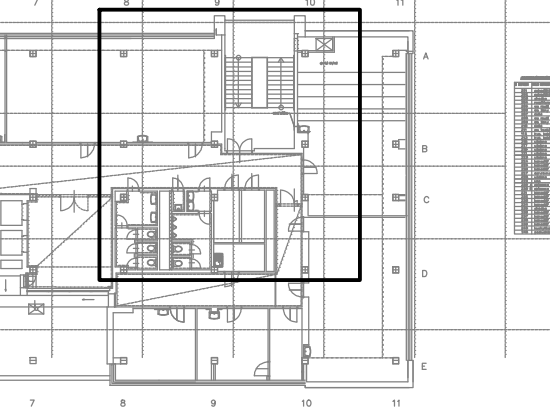
LEGENDA MÍSTNOSTÍ PRO 2.NP:


Č. MÍSTNOSTI	NÁZEV MÍSTNOSTI	VÝMĚRA M²
201	schodiště I	39,6
202	schodiště II	39,6
203	chodba	183,3
204	respirium	34,6
205	wc muži	13,2
206	wc ženy	13,2
207	úklid	2,5
208	wc muži	13,2
209	wc ženy	13,2
210	úklid	2,5
211	wc imobilní	5,44
112	hyg. kabina	3,48
213	hyg. kabina	3,48
215	učebna	85,5
217	učebna	77,0
219	učebna	102,1
221	učebna	64,8
223	učebna	71,1
224	kancelář	10,3
225	kancelář	21,4
226	kancelář	24,9
227	servovna	5,7
228	učebna	54,9
229	ups	5,4
230 A	spisovna	34,5
230 B	spisovna	3,6
231	kancelář	13,5
232	kancelář	15,5
233	kancelář	15,9
234	kancelář	12,5
235	chodba	5,2
236	kancelář	23,7
237	kancelář	16,6
238	kancelář	17,2
239	kancelář	16,7
240	kuchyňka	6,0
245	posluchárna	61,6

ČÁST A



ČÁST B



Investor:	Univerzita Jana Evangelisty Purkyně v Ústí nad Labem, Pateurova 3544/1, Ústí nad Labem-centrum, 40001 Ústí nad Labem	 DIGITRONIC CZ s. r. o. Símkova 904, 500 03 Hradec Králové www.digitronic.cz, tzb@digitronic.cz	
Místo stavby:	Univerzita Jana Evangelisty Purkyně v Ústí nad Labem k.n. Klášel(775053), p.č. 1278/2, 1284/1, 1284/2, 1284/6, 1286/2		
Zodp. projektant:	Ing. Jan DINGA	Štupel PD:	DPS
Vypracoval:	Ing. Petr VANICKÝ, Ing. Jitka FLEGLOVÁ	Datum:	04/2022
Část:	VZDUCHOTECHNIKA	Zakázka číslo:	4348
Reviz:		Paré:	00
Alko:	Rekonstrukce budovy kateder a UJEP - Rekonstrukce auly a výstavního koridoru	Formát:	A3x3
Obsah:	1.ETAPA - REKONSTRUKCE BUDOVY KATEDER PŮDORYS 2.NP	Měřítko:	1:50
		Číslo výkresu	D.1.4.C03